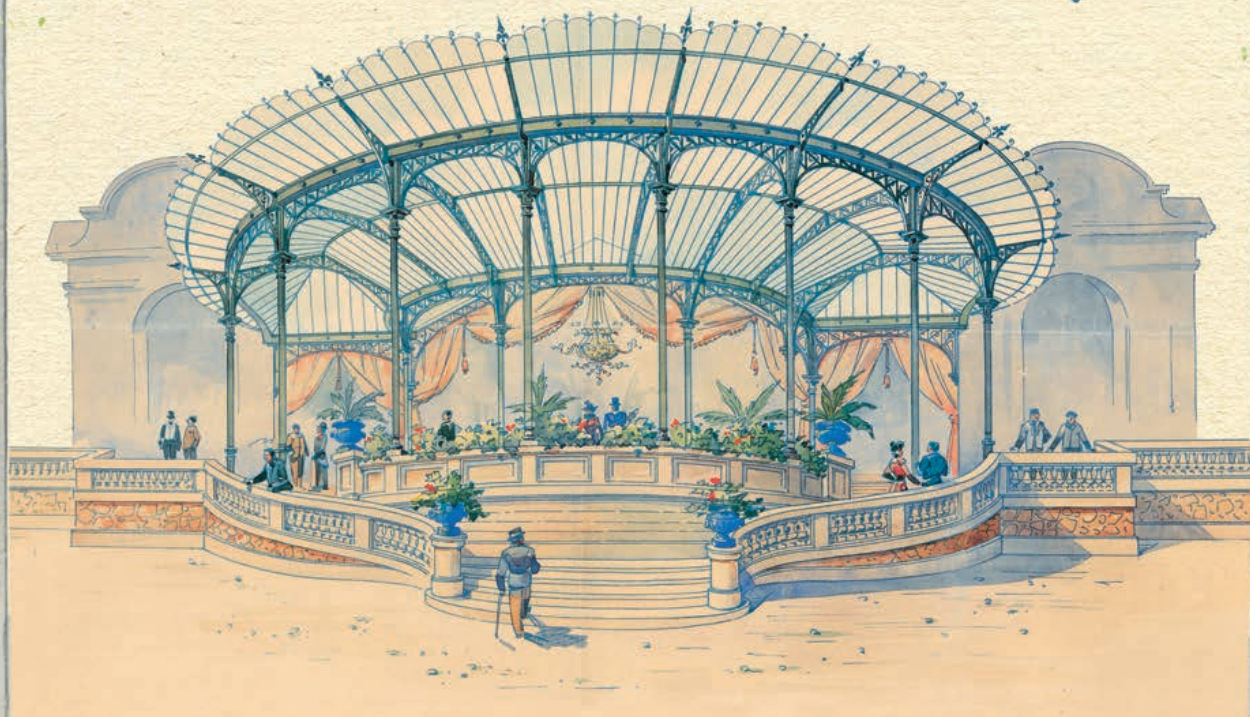


Musée de l'Opéra de Vichy

Josette Alviset fondatrice

À la découverte de l'exposition

Une Cure Musicale à Vichy



Bienvenue au Musée de l'Opéra de Vichy !

Mais au fait, c'est quoi un musée ? (si tu ne sais pas tu trouveras la réponse en tournant ton livret à l'envers)

Connais-tu un ou plusieurs musées célèbres ?

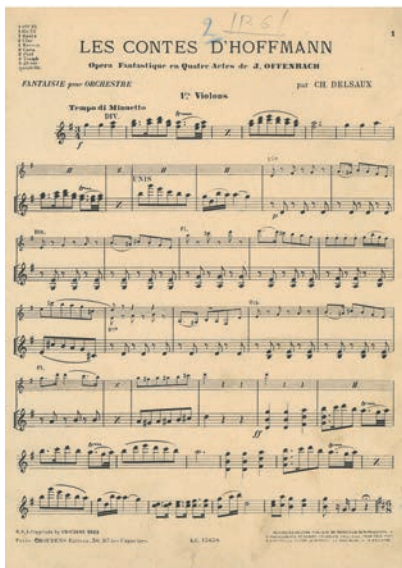
Les as-tu visités ?



Un musée est un lieu d'exposition qui présente des œuvres d'art, comme par exemple des sculptures, des tableaux ou des costumes. On conserve dans les musées des objets très rares qui ont un intérêt historique.

Ici, on conserve des objets qui racontent l'histoire de l'Opéra de Vichy.
Pendant ta visite tu vas pouvoir découvrir certains de ces objets !

Voici trois types d'objets conservés au Musée, connais-tu leur nom ?



L'Opéra de Vichy

Partons ensemble à la découverte de la salle de l'Opéra de Vichy ! Essaye de trouver à quoi correspondent les mots ci-dessous par rapport à l'image


Le premier balcon

Le deuxième balcon

La Scène

La Coupole lumineuse






La ville de Vichy est surtout connue pour les bienfaits de ses eaux.

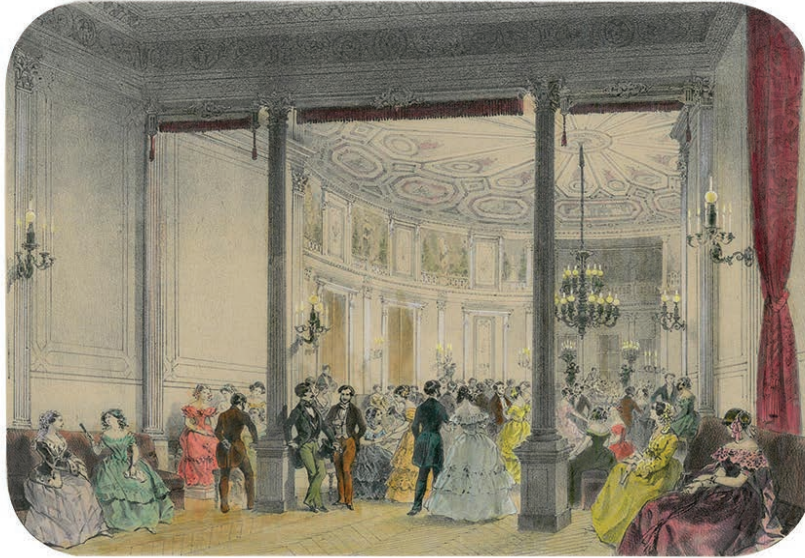
On les appelle des **eaux thermales**. Des personnes malades viennent à Vichy durant plusieurs jours pour boire ces eaux et guérir, on appelle ces personnes des **curistes**.

Pour éviter qu'ils s'ennuient pendant leur **cure thermale**, on propose à ces personnes malades des **divertissements** comme des spectacles, des concerts, des bals, des fêtes, des activités sportives...



Un peu d'histoire

Regarde bien autour de toi et retrouve ce tableau dans l'exposition.

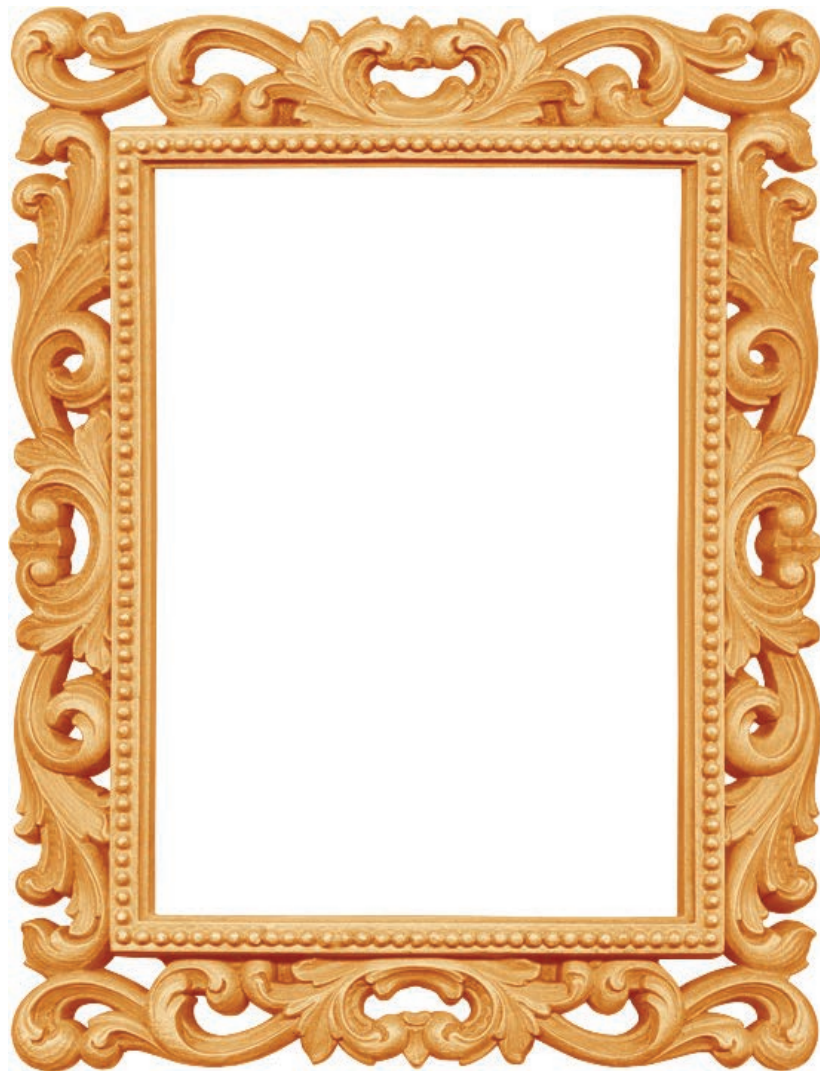


À ton avis, que font ces personnes ?

Où sont-elles ? (indice : regarde bien les indications écrites sous le tableau)

À cette époque, on pouvait changer de tenue jusqu'à 4 fois dans une même journée ! le matin, le midi, l'après-midi et le soir...

Imagine la robe ou le costume que tu voudrais porter pour assister au bal...



Les ateliers de décor...

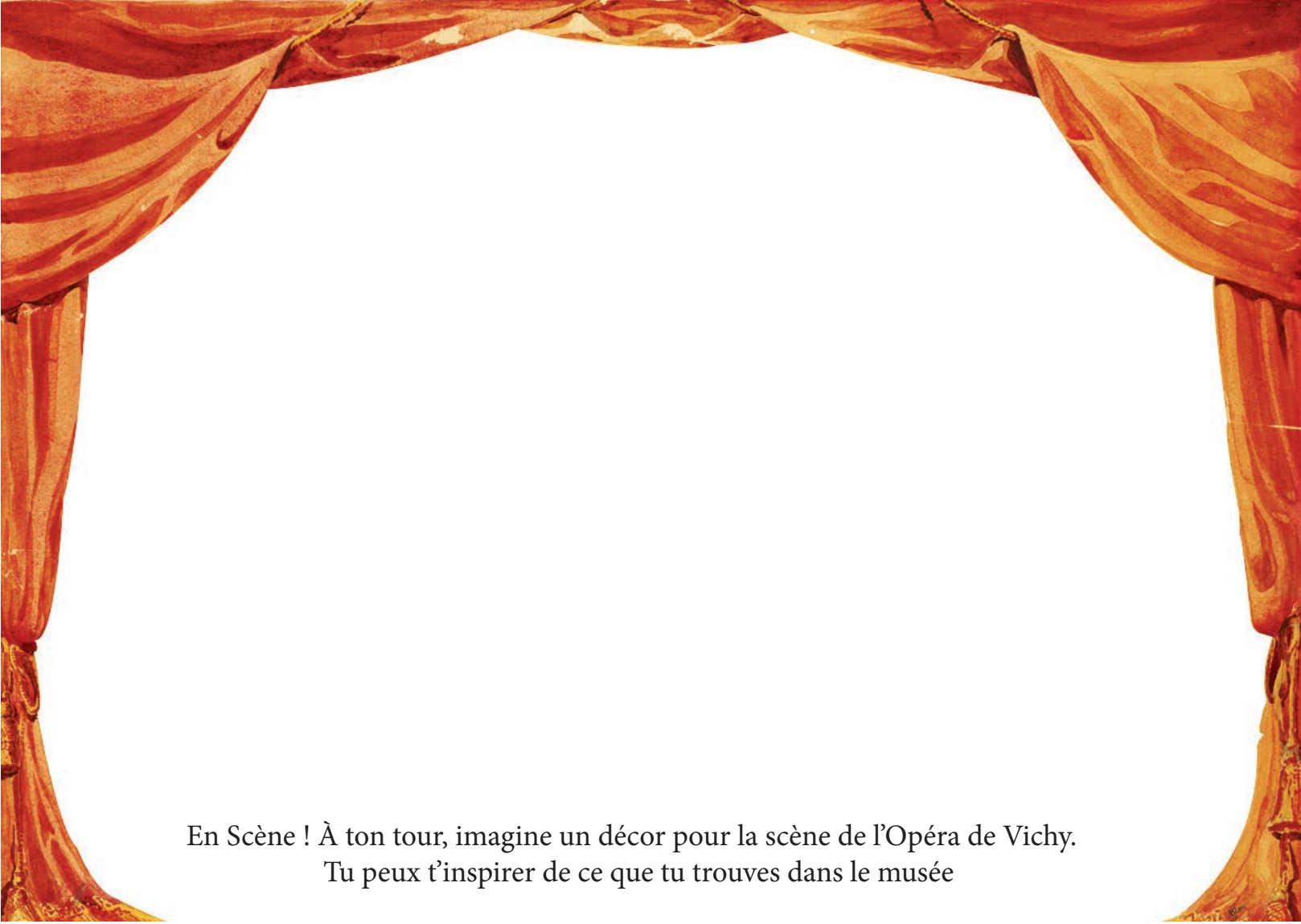
L'Opéra de Vichy avait son propre atelier de décor à partir de 1900. Les décorateurs pouvaient imaginer de grands décors pour les spectacles qui se jouaient sur la scène.

Que représente selon toi ce décor ?

Pour quel spectacle a-t-il été réalisé ?

Certains décors pouvaient mesurer plus de 5 mètres de haut et 8 mètres de long !



The image shows a stage set with heavy, draped red curtains on the left and right sides. The curtains are pulled back, revealing a large, empty white space in the center, which represents the stage. The lighting is bright and even across the white area.

En Scène ! À ton tour, imagine un décor pour la scène de l'Opéra de Vichy.
Tu peux t'inspirer de ce que tu trouves dans le musée

Musique !

Je trône fièrement au milieu du musée... Connais-tu mon nom ?

À quoi puis-je bien servir ?



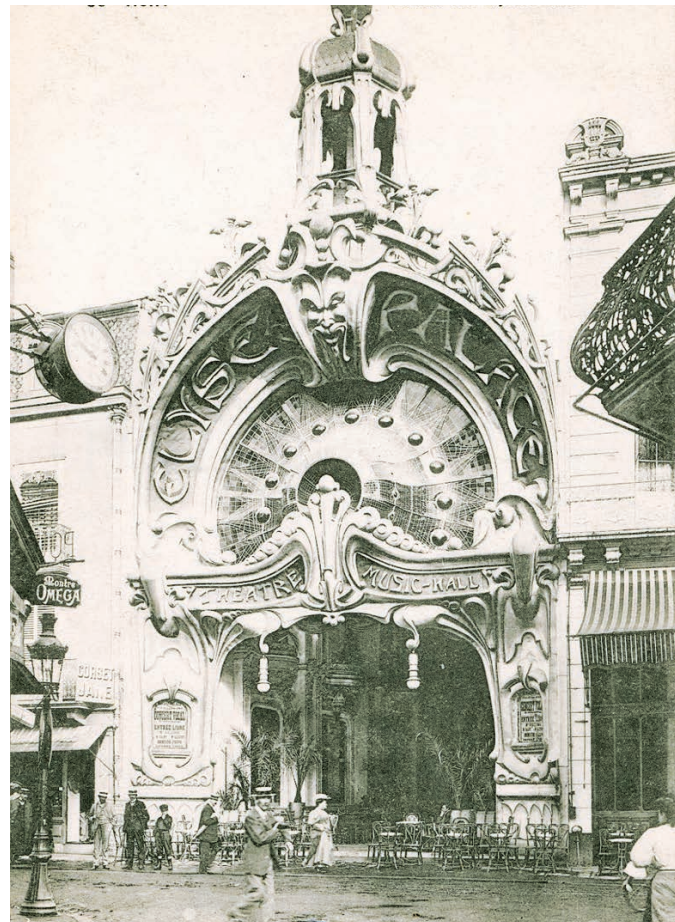
Les concerts au kiosque débutaient à 8 h30 du matin ! Les curistes commençaient leurs soins très tôt, ils pouvaient ensuite se rendre au kiosque pour écouter la musique.

Les autres Théâtres à Vichy

D'autres théâtres et casinos étaient présents à Vichy pour permettre aux curistes de se divertir...

Trouve le nom d'un ou plusieurs théâtres autres que l'Opéra de Vichy.

Observe bien les cadres sur les murs, trouve le nom du spectacle donné le 9 juillet 1890.



La Bibliothèque Musicale

La Bibliothèque musicale se trouve à l'Opéra. Au lieu de trouver des livres comme dans une bibliothèque normale, on y trouve des partitions de musique. Ces partitions servaient à l'**orchestre** (un ensemble de musiciens) pour jouer la musique lors d'un spectacle.

Selon toi, qui dirige l'ensemble des musiciens de l'orchestre ?

Quels instruments peut-on trouver dans un orchestre ?



Environs 80 musiciens pouvaient jouer dans l'orchestre lors de grands spectacles !

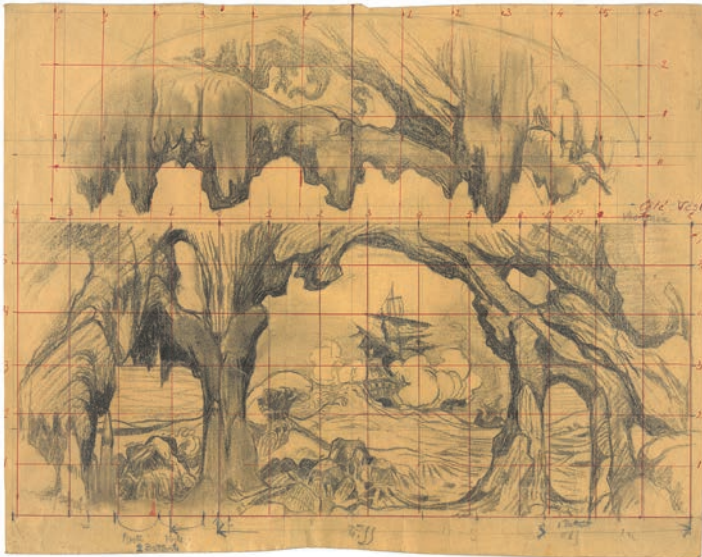


La Nuit

À la nuit tombée le Casino s'illumine et devient presque féerique. Des bals, des fêtes et des spectacles sont organisés et les personnes qui participent à ces événements arrivent dans leur plus belles tenues...

Trouve la pièce du musée qui parle du thème de la nuit.

Recherche ce document et trouve le nom du Gala organisé en 1926 (tu trouveras des indices dans la vitrine rouge)



La « Fée électricité » était le nom donné à la lumière générée par les ampoules électriques en 1900.



Trouve les 7 différences entre ces deux projets de décor !



Musée de l'Opéra de Vichy

16 rue du Maréchal Foch - 03200 Vichy

04 70 58 48 20

musee.opera.vichy@orange.fr

operavichy-musee.com

